

# IONTHERA®

## Photon Thermal System



## Quelle der Entspannung, Kraft und Regeneration

Basierend auf den Erkenntnissen aus der europäischen und chinesischen Regulationsmedizin wurde dieses Wellnessprodukt von einem erfahrenen österreichischen Expertenteam entwickelt.

IONTHERA® ist ein Therapiesystem in Form einer zusammenklappbaren Wellnessliege, welche Schwingungen und Energiewellen in einer sehr wirksamen Bandbreite auf den Anwender abgibt.

Über die Meridianbahnen, Akupunkturpunkte und Zellen werden diese Schwingungen und Energiewellen aufgenommen und an notwendige Bereiche, wo es ein Energiedefizit gibt, weitergeleitet.

Dieser körpereigene Energieausgleich bewirkt eine Unterstützung genau dort wo es der Körper benötigt. Die Regulations- und Regenerationsprozesse können in vielen Bereichen positiv unterstützt werden.



### Photonen (*Lichtteilchen*)

Sind wichtig für die Zellregeneration und Zellkommunikation. Photonen haben eine enorm zellstärkende und für das gesamte Immunsystem unterstützende Wirkung.



### Mineralien

Diese übertragen elektromagnetische Energiewellen mit geordneter Struktur und können so energetische Disharmonien ausgleichen und Blockaden lösen. Über 100 verschiedene Mineralien und Crystalle wurden verarbeitet.



### FIR-Thermalwärme (*spezielles langwelliges Infrarot*)

Durch den Resonanzeffekt mit der Körperschwingung hat diese spezielle Art von Wärme einem umfassend positiven Effekt auf den gesamten Organismus und Stoffwechsel. Durch Modulation einer auserwählten Mineralienmischung entsteht ein besonders breites und verstärktes Wirkungsspektrum.

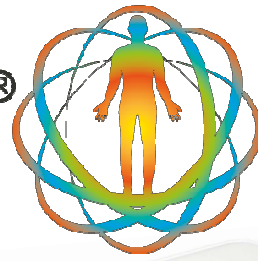


⇒ Therapieformen

können einzeln oder kombiniert angewendet werden.

# IONTHERA®

## Photon Thermal System



### Merkmale:

- Spezieller Mehrschichtaufbau
- Heizareal mit Stone und Mineraliengranulat
- Außenmaterial Kunstleder
- 12 Photon-Lichtstationen
- FIR-Thermalwärme
- Stufenlos regulierbar bis 50°C



### wirkungsbereiche

## FIR-Thermalwärme (spezielles langwelliges Infrarot)

### Temperaturstufe 25-35° C – entspannende Wärme

Anwendung je nach Wohlbefinden - Stundenlang

- Allgemeine Unterstützung zur Zellregeneration
- Förderung von Tiefenentspannung und erholsamen Schlaf
- Lösung von Energieblockaden und Öffnung der Energiepfade
- Minderung chronischer Symptome unbekannter Herkunft

### Temperaturstufe 30-40° C – Subtile Wärme

Anwendung je nach Wohlbefinden bis zu einer Stunde.

- Unterstützt die Körpertherapien und Rehabilitation
- Beschleunigung der Regeneration bei Muskelverletzungen
- Kann Blutzucker, Blutdruck und Drüsenfunktion positiv beeinflussen

### Temperaturstufe 40-50° C – Tief wirkende Wärme

Anwendungsdauer: 15 Minuten bis maximal 90 Minuten steigern

- Beruhigung, Tiefenentspannung, Unterstützung der Schmerztherapie, Blutdruckregulierend
- Abbau von chronischen Stress, Verspannungen und Angstzuständen
- Abhilfe bei Schlafstörungen und körperlich – emotionalem Trauma
- Förderung der Durchblutung, hormoneller Ausgleich und sexuelle Vitalität

### Temperaturstufe 50-60° C – Maximale Tiefenwirkung

Anwendungsdauer von 15 Minuten auf maximal 60 Minuten steigern

- Kann Nerven u. Organfunktion fördern
- Kann Entgiftung bei Gift-, Viren-, Säuren- und Ödemerkrankungen fördern
- Beschleunigung des Fett- und Zellulitisabbaus sowie natürliche Gewichtsabnahme
- Unterstützung des Immunsystem



Wirbelsäule

Gelenke

Muskulatur

Psyche

Gedächtnis

Nerven

Gefäße

Kreislauf

Blutdruck

Durchblutung

Hormone

Lymph

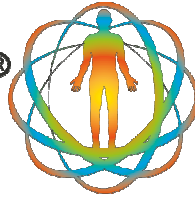
Drüsen

Stoffwechsel

Entgiftung

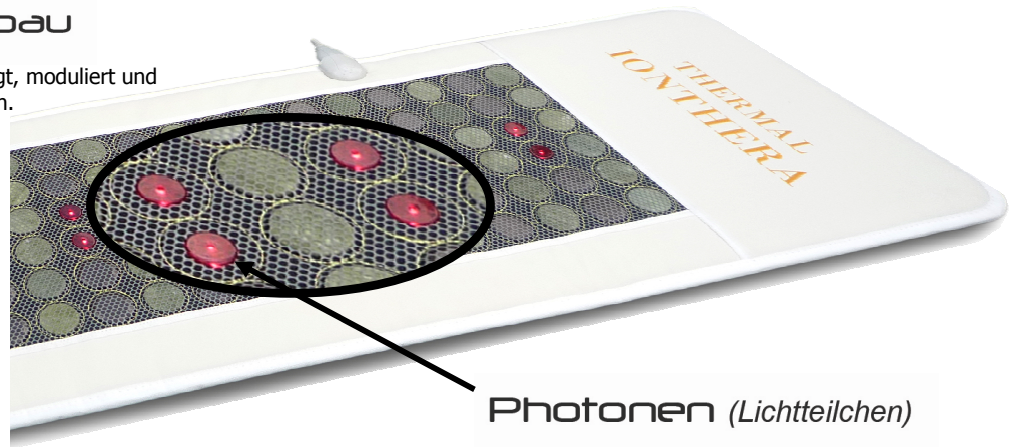
# IONTHERA®

Photon Thermal System



## Mehrschichtaufbau

Spezieller Mehrschichtaufbau erzeugt, moduliert und verstärkt die positiven Energiewellen.



Die Existenz von Photonen oder Lichtteilchen im menschlichen Körper gilt seit 1923 als wissenschaftlich erwiesen. Auch der bekannte Deutsche Prof. Dr. F. .Albert Popp erlangte 1975 Weltruhm durch seine Photonenforschung und dessen wissenschaftliche Beweise.

Was sind Photonen? Photonen sind Lichtquanten, sind die physikalischen kleinsten Elemente des Lichts. Licht ist Voraussetzung für das unser Organismus und Stoffwechsel gut funktioniert. Diese für jede Zelle lebens- und funktionswichtigen Photonen werden durch Augen, Haut und Nahrung aufgenommen. Werden Zellen verletzt, lässt die Intensität des Lichtes in den Zellen nach und der Weg in Richtung Störung und Krankheit ist programmiert.

Eine Krankheit ist Ausdruck eines Defizits von Information/Licht im Körper. Als Ausgleich gilt es diese Information wiederherzustellen, die Zelle neu zu energetisieren, aufzufüllen mit Photonen Basisenergie, damit sie so Ihr Gleichgewicht wieder erlangen. Es ist längst wissenschaftlich erwiesen, dass Licht von der Haut absorbiert wird und sich im Körper verteilt.

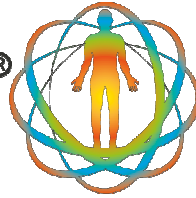
### **Anwendungsbereiche:**

- zur Unterstützung der Regeneration nach Krankheit Operation, Frakturen, Verletzungen, Wunden, ..
- Verbesserung, Stärkung und Balance des Immunsystem
- zur Aktivierung der Blutmikrozirkulation und Lymphfähigkeit
- zur regulativen Beeinflussung des Hormonsystems
- zur Unterstützung der Endorphinausschüttung bei Suchtverhalten, Diäten, Entzug
- zur unterstützenden, stimmungsaufhellenden Anwendung bei depressiven Verstimmungen
- zur Reduktion von Stress und Hyperaktivität
- Zur Prävention gegen vorzeitig Alterung, Alzheimer und Demenz

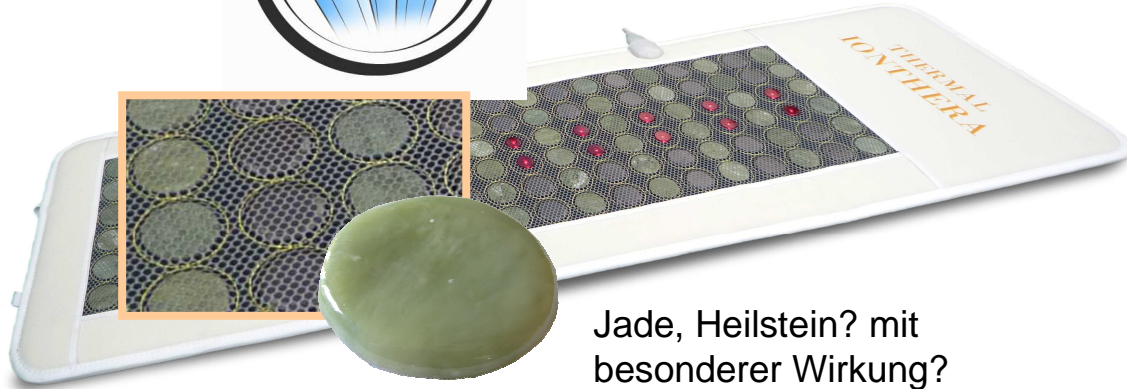
**Photonen werden zur Prävention und zur Unterstützung von Heilungsprozessen erfolgreich eingesetzt. Ohne Licht gäbe es kein Leben und wir sollten es ausreichend und regelmäßig zuführen.**

Wir empfehlen eine kurmäßige Anwendung mit Ionthera von 10 -20 Sitzungen mit einer Dauer von 30 – 60 Minuten. Die Anwendung kann auch regelmäßig 1-2 mal wöchentlich gemacht werden. Die Anwendung wird ohne Bekleidung empfohlen. Die Photonen-Therapie kann auch mit der Thermaltherapie kombiniert werden um noch besser Wirkungseffekte zu erzielen.

**IONTHERA®**  
Photon Thermal System



Mineralien



Jade, Heilstein? mit  
besonderer Wirkung?

#### **Edelstein mit mystischer Kraft**

Jade gilt als einer der bemerkenswertesten Edelsteine, sowohl wegen der kulturhistorischen Bedeutung als auch wegen seiner von jeher nachgesagten Heilwirkung und tiefen Symbolhaftigkeit. Jade ist nicht nur ein Edelstein sondern ein jahrtausende alter Mythos mit symbolischer Kraft. Seit Menschengedenken übt Jade eine ganz besondere Anziehungskraft auf die Menschen aus. Jade ist bereits seit der Steinzeit bekannt. Im alten China wurde Jade auch als „Himmelsstein“ bezeichnet. Aus dem extrem harten Mineral wurden die kostbarsten Schmuckstücke der Chinesischen Kaiser angefertigt.

Jade ist ein seltener Schatz. Sie enthält mehr als 30 Arten von Mikroelementen, wie Selen, Nickel, Kupfer, Mangan, Kobalt, Magnesium, Kalzium usw. Diese Mikroelement sind gut für die menschliche Gesundheit.

So wie alle Mineralien hat auch Jade eine Eigenschwingung mit sehr geordneten Strukturen. Diese Schwingungen werden bei Körperkontakt auf den menschlichen Organismus übertragen welche dadurch Blockaden lösen und den Energiefluss wieder herstellen. Wenn Jade erhitzt wird, so stößt es ein Langwellen Vollspektrum aus. Diese Wellen haben die besondere Fähigkeit 12-14 cm in den Körper einzudringen und sind daher auch sehr wirksam und mit herkömmlicher Infrarotwärme nicht zu vergleichen.

#### **Deshalb ist ein kombinierte Therapie mit Infrarotwärme oft wirkungsvoller.**

Dem Heilstein Jade werden unterstützende Wirkung für Darm, Milz und Leber nachgesagt. Außerdem kann dieser Edelstein den Blutdruck positiv beeinflussen, auch bei Beeinträchtigung der Schilddrüse und des Kehlköpfes wirkt Jade unterstützend. Zudem wirkt Jade beruhigend und unterstütze einen ruhigen und regenerativen Schlaf. Eine regelmäßige Anwendung fördert die Entschlackung und reguliert den Elektrolyt- und Säure-Basen-Haushalt des Körpers.

Wie immer ist auch eine gesunde Ernährung und genügend Flüssigkeit Aufnahme in Form von hochwertigen Wasser von großer unterstützender Wirkung.

**Weiters kommt beim Ionthera® eine Biokeramik mit über 100 ausgewählten Mineralien zum Einsatz. Diese Biokeramikmischung hat zu dem die besondere Eigenschaft, Wärmewellen jeglicher Form in ein besonders wirksames Schwingungsspektrum zu modulieren. Bei Erwärmung wird eine hohe Dichte an Negativ Ionen produziert. Negativ Ionen haben einen umfassend positiven Einfluss auf den gesamten Organismus und ist wissenschaftlich erwiesen.**